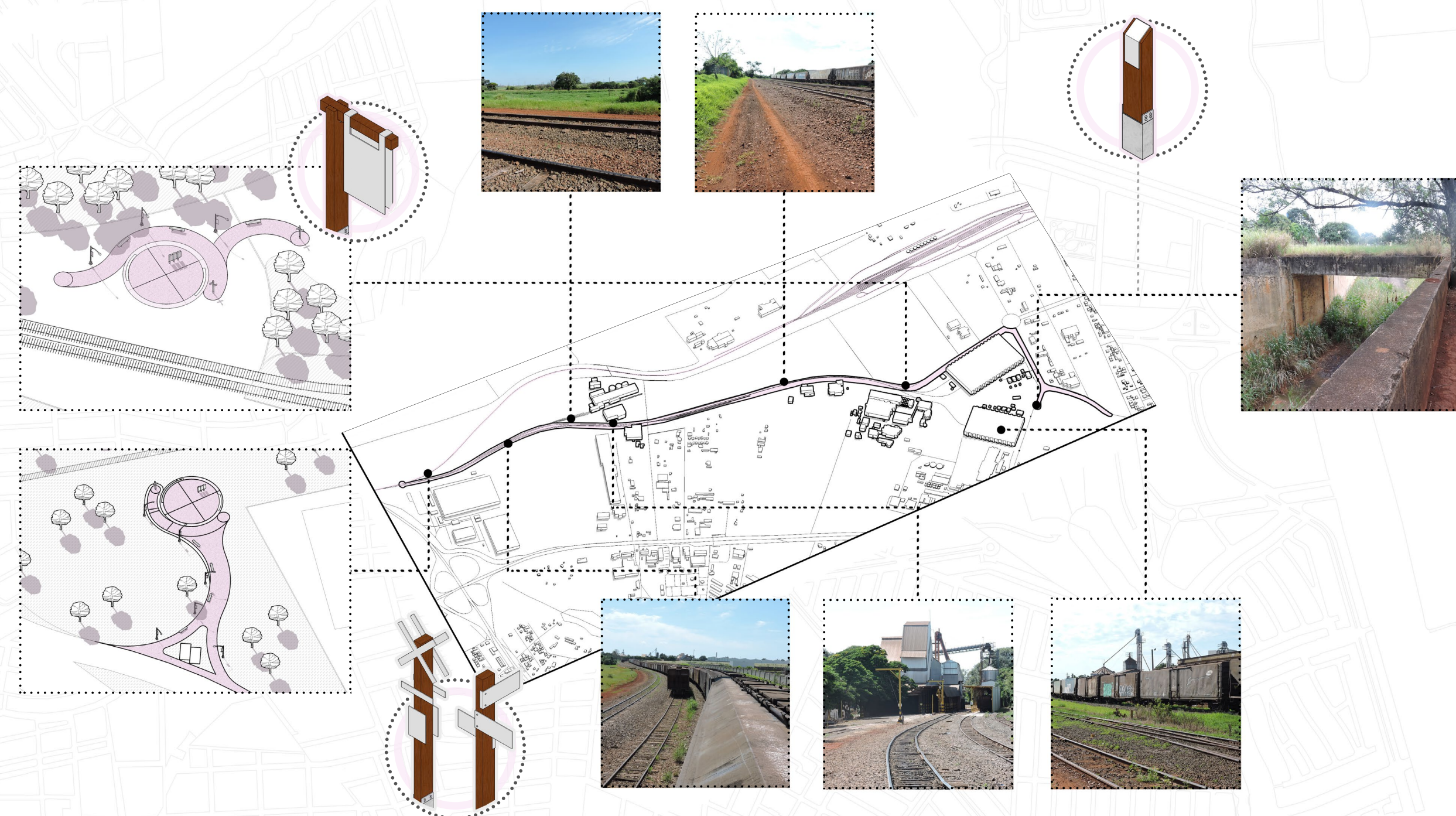
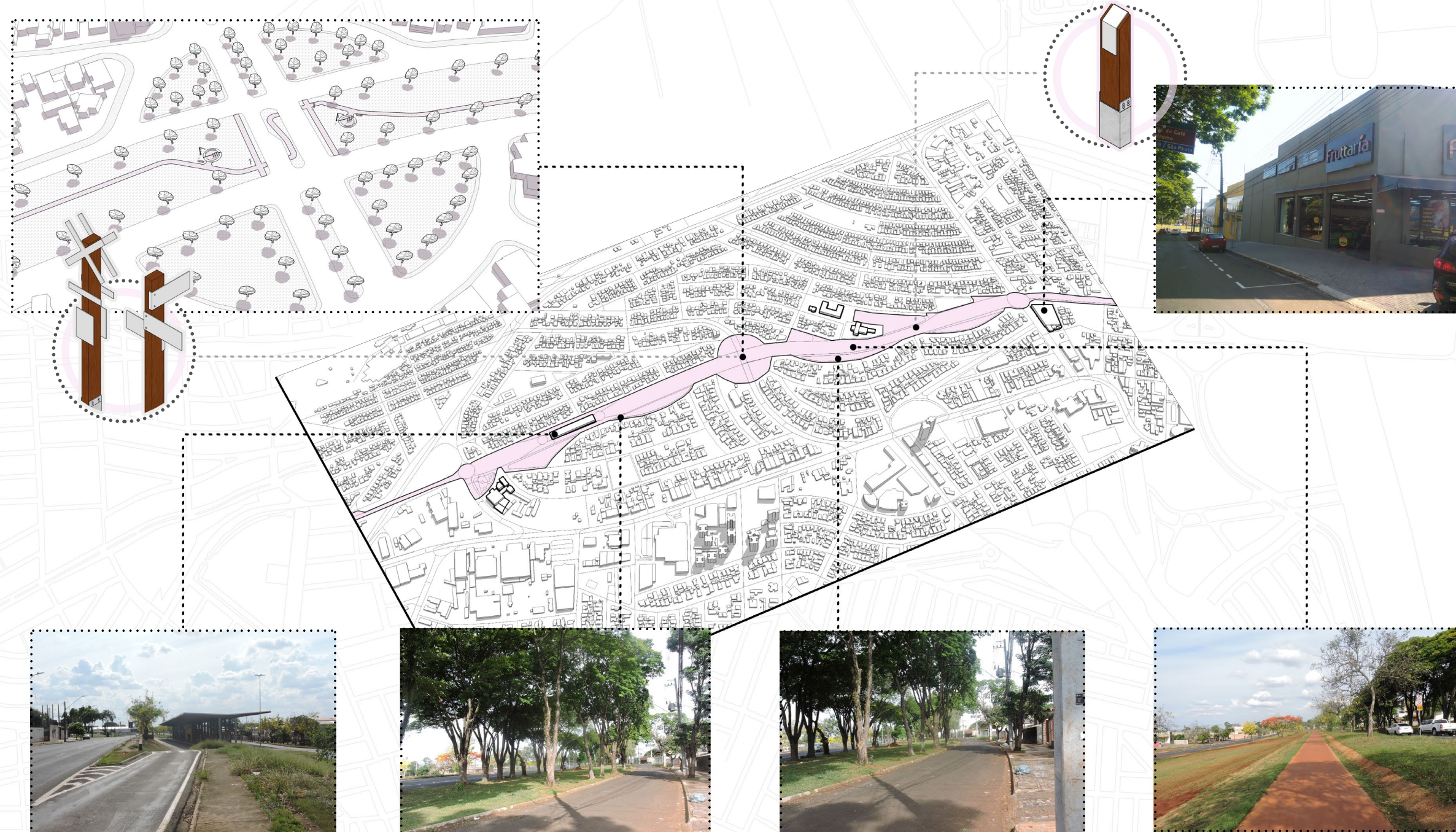


LESTE A OESTE DO VAZIO AO LUGAR

Desvendando a memória e redescobrimdo a cidade. Londrina - PR



Estação Shangri-lá

Estação localizada no jardim Shangri-lá, primeiro bairro projetado em Londrina, inspirado nas cidades jardins.

Sua trilha interpretativa é composta por seis pontos que incluem caminhos por entre as diferentes atmosferas históricas do bairro: moderna e vernacular. Sobre as diretrizes de intervenções, são destacas cinco propostas.

Trilha Interpretativa

- 1 – Cruzamento - Shangri-lá, ferrovia.
- 2 – Traçado das praças.
- 3 – Praça Bento Gonçalves.
- 4 – Shangri-lá vernacular.
- 5 – Shangri-lá moderno.
- 6 – Mercado Shangri-lá.
- 7 – Edifício histórico.

Diretrizes

- 1 – Memorial "bairro histórico".
- 2 – Plantio de árvores, praças.
- 3 – Conjunto arquitetônico de preservação de edifícios de valor patrimonial.
- 4 – Plantio de árvores, avenidas principais.
- 5 – Eixo de ciclovia.

Estação Cilo Industrial

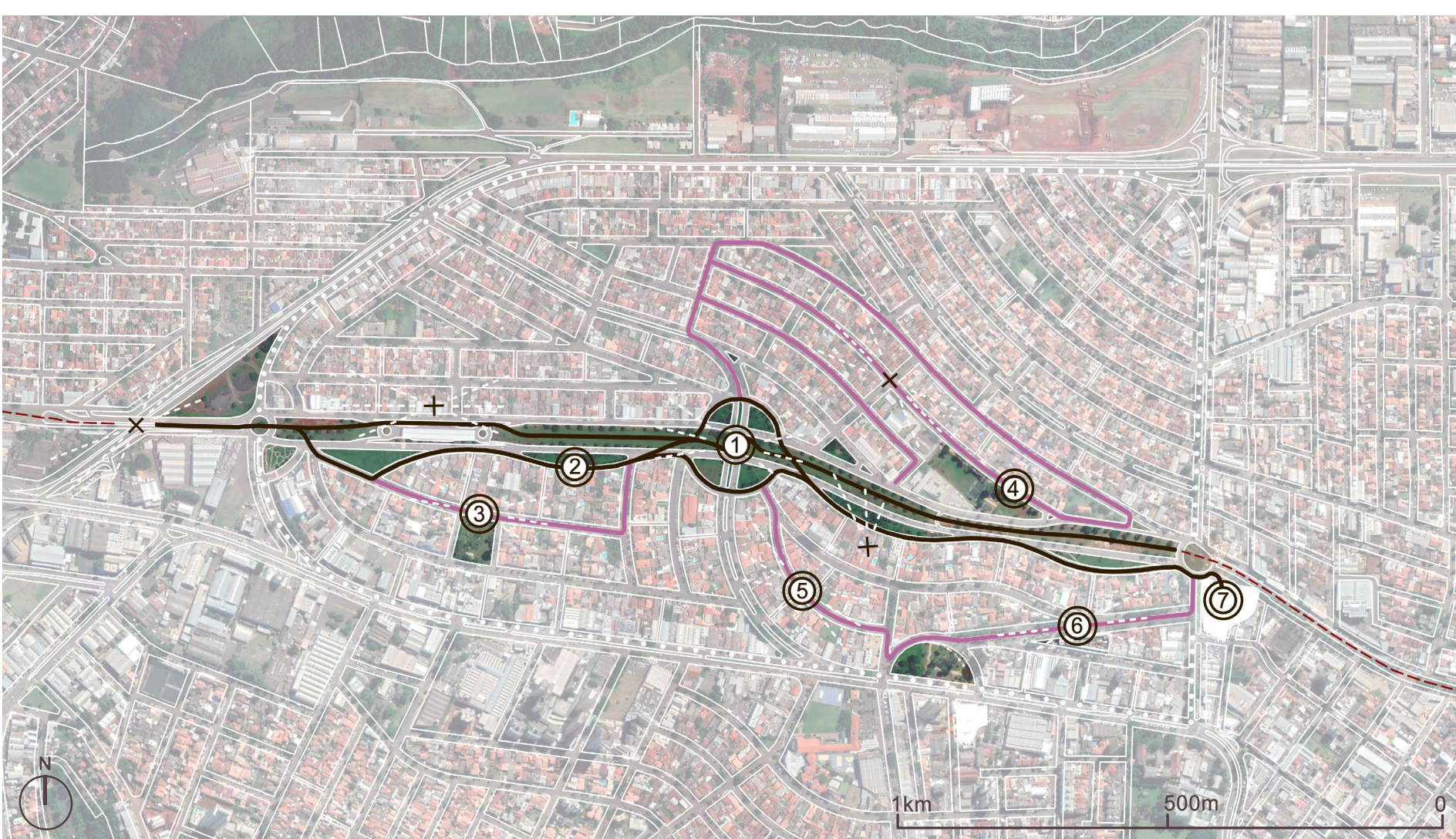
Estação final do roteiro, localizada na saída da cidade do antigo eixo da ferrovia, atual área do bairro Cilo Industrial, área de uso industrial, onde se encontram vestígios vivos da ferrovia e da linha do trem.

Trilha Interpretativa

- 1 – Memorial "caminho do trem".
- 2 – Ponte histórica.
- 3 – Trilhos do trem.
- 4 – Caminhando pelos trilhos.
- 5 – Cruzamento.

Diretrizes

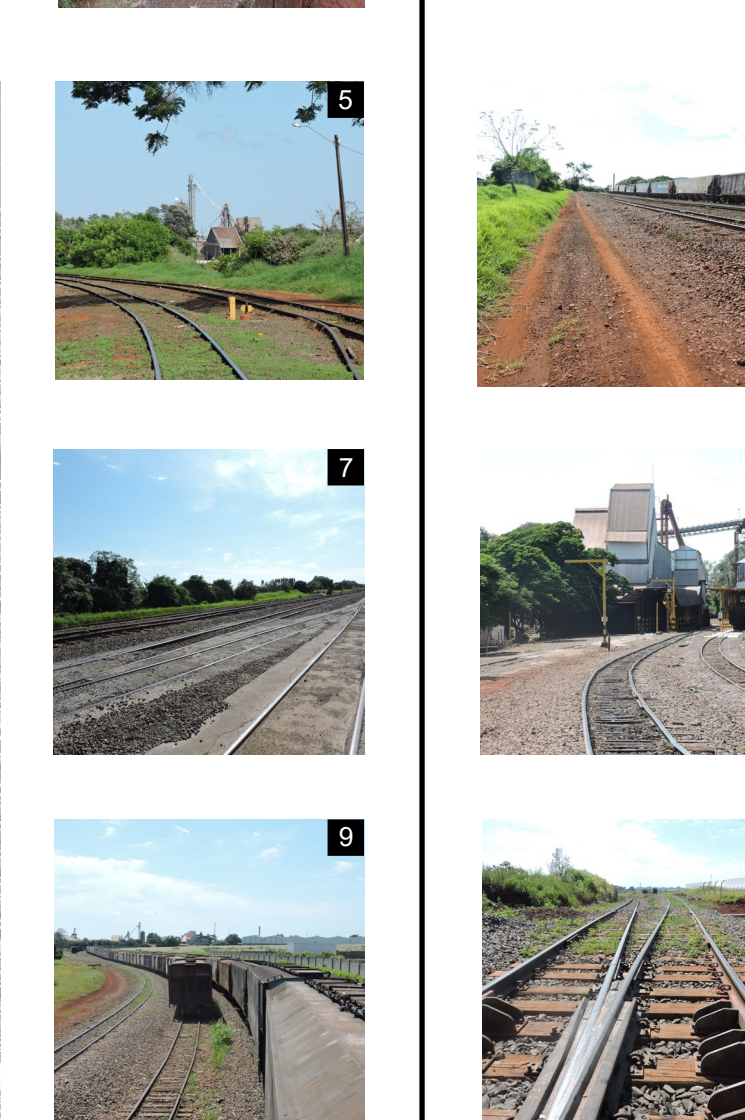
- 1 – Preservação do eixo original.
- 2 – Memorial trilhos do trem.
- 3 – Preservação de espaço público de valor patrimonial.
- 4 – Conexão, caminhando sobre os trilhos.
- 5 – Memorial "partida".
- 6 – Eixos de ciclovia.



LEGENDA
TRILHA - PEDESTRES
CULO INDUSTRIAL



LEGENDA
TRILHA - PEDESTRES
CULO INDUSTRIAL



Diretrizes de intervenção. Estação Shangri-lá.

Diretrizes de intervenção. Estação Cilo Industrial.



UNIVERSIDADE ESTADUAL DE LONDRINA
TRABALHO FINAL DE GRADUAÇÃO INTERDISCIPLINAR

Centro de Tecnologia e Urbanismo - CTU
Departamento de Arquitetura e Urbanismo

Discente: Leonardo Antunes Paloco | 2021
Docente: Eloísa Ramos Ribeiro Rodrigues